

Embout à rotule mâle **DIN ISO 12240-4** ISO

CMMRH Contact acier/bronze autolubrifiant CMLLH

- Embout à rotule filetage mâle selon DIN ISO 12240-4 série K

- Charge statique axiale = 0,2 x charge statique radiale

- Matières :

Bille en acier à roulement 100C6 rectifié et poli

Insert bronze

Logement : taille 5 à 12 acier faiblement carboné

Taille : 16 à 35 alliage d'acier hautement carboné

surfaces zinguées et passivées

- T° d'utilisation : -30°C à +120°C

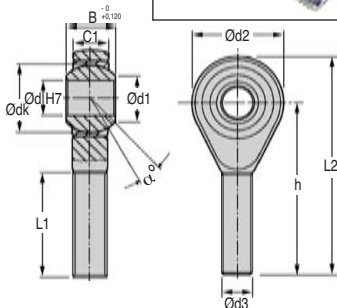
(150°C en pointe)

Avantages

- Auto-lubrifiant
- Pas d'entretien
- Surface de roulement résistant à l'usure
- Peu de frottement

Utilisation

- Mouvements oscillant



REMISES

Qté	1+	6+	20+	40+	60+
Rem.	Prix -15%-20%-30% Sur demande				

Références	Ød	Ø	B	C1	Ød1	Ød2	Ødk	h	L1	L2
CMM.00.05	5	M5 x 0,8	8	6,00	7,70	18	11,112	33	19	42
CMM.00.06	6	M6 x 1	9	6,75	8,90	20	12,700	36	21	46
CMM.00.08	8	M8 x 1,25	12	9,00	10,40	24	15,875	42	25	54
CMM.00.10	10	M10 x 1,5	14	10,50	12,90	28	19,050	48	28	62
CMM.00.12	12	M12 x 1,75	16	12,00	15,40	32	22,225	54	32	70
CMM.00.16	16	M16 x 2	21	15,00	19,30	42	28,575	66	37	87
CMM.00.20	20	M20 x 2,5	25	18,00	24,30	50	34,925	78	45	103

Références		Charge statique radiale Fs (daN)	Tenue axiale de la bille (daN)	Angle de rotulage α°	Masse (g)	Stock ⁺	Stock ⁺	Prix Uni. 1 à 5	
Filetée à droite	Filetée à gauche					à droite	à gauche	à droite	à gauche
CMM.00.05/RH	CMM.00.05/LH	300	100	13	15	✓	-	15,87 €	18,29 €
CMM.00.06/RH	CMM.00.06/LH	400	120	13	22	✓	✓	9,68 €	11,21 €
CMM.00.08/RH	CMM.00.08/LH	800	170	14	38	✓	✓	10,23 €	11,85 €
CMM.00.10/RH	CMM.00.10/LH	1 300	200	13	63	✓	✓	11,48 €	13,28 €
CMM.00.12/RH	CMM.00.12/LH	1 700	270	13	100	✓	✓	13,95 €	16,11 €
CMM.00.16/RH	CMM.00.16/LH	4 800	550	15	195	✓	✓	30,33 €	35,03 €
CMM.00.20/RH	-	5 200	600	14	370	✓	-	46,34 €	-

*Dans la limite du disponible