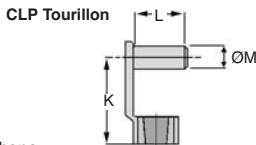
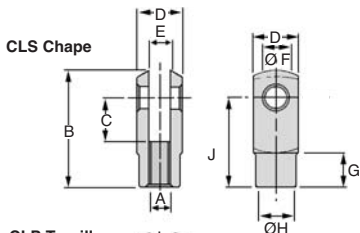


## CLS CLP

## Acier

- Chape de tringlerie
- Acier demi-dur 9S Mn Pb28
- R=500N/mm<sup>2</sup>
- Selon DIN 71752
- Vendu par multiple, nous contacter

**Montage rapide**



### REMISES

Qté	1+	6+	20+	50+	100+	250+
Rem.	Prix -10%	-20%	-30%	-40%	Sur demande	

### Chape

Références	A	B	C	D	E (B13)	ØF (H9)	G	ØH	J	Charge statique Co (daN)	Stock*	Prix Uni. 1 à 5
CLS-4	M4 x 0,70	21	8	8	4	4	6,00	8	16	320	✓	1,86 €
CLS-5	M5 x 0,80	26	10	10	5	5	7,50	9	20	500	✓	1,46 €
CLS-6	M6 x 1,00	31	12	12	6	6	9,00	10	24	720	✓	1,30 €
CLS-8	M8 x 1,25	42	16	16	8	8	12,00	14	32	1280	✓	1,64 €
CLS-10	M10 x 1,50	52	20	20	10	10	15,00	18	40	2000	✓	2,36 €
CLS-12	M12 x 1,75	62	24	24	12	12	18,00	20	48	2880	✓	4,36 €
CLS-16	M16 x 2,00	83	32	32	16	16	24,00	26	64	5120	✓	8,91 €
CLS-10C	M10 x 1,25	52	20	20	10	10	15,00	18	40	-	✓	2,48 €
CLS-12C	M12 x 1,25	62	24	24	12	12	18,00	20	48	-	✓	4,36 €
CLS-16C	M16 x 1,50	83	32	32	16	16	24,00	26	64	-	✓	8,96 €

### Tourillon à ressort

Références	K	L	ØM	Stock*	Prix Uni. 1 à 5
CLP-4	15	9	4	✓	0,62 €
CLP-5	19	12	5	✓	0,65 €
CLP-6	23	14	6	✓	0,65 €
CLP-8	31	19	8	✓	0,62 €
CLP-10	39	23	10	✓	0,70 €
CLP-12	47	28	12	✓	1,16 €
CLP-16	62	36	16	✓	1,98 €

\*Dans la limite du disponible