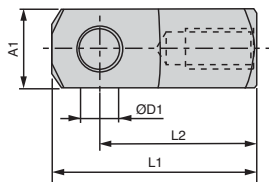
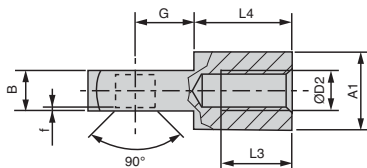


- Chape de tringlerie
- Contre-pièces avec taraudage pour chape
DIN71752 série courte
- Acier 11SMnPb30+C zingué Blanc/bleu



REMISES

Qté	1+	6+	20+	50+	100+	250+
Rem.	Prix -10%-20%-30%-40% Sur demande					

Références	ØD1 H9	ØD2	B	A1 h11	L1 +/-0,5	L2 +/-0,3	L3	L4 +/-0,2	G +/-0,5	f +/-0,2	Masse (g)	Prix Uni. 1 à 5
CLM-4	4	M4x0,7	4	8	21	16	6	10,0	6,0	0,5	6	1,83 €
CLM-5	5	M5x0,8	5	10	26	20	8	12,5	7,5	0,5	12	1,76 €
CLM-6	6	M6x1	6	12	31	24	11	15,0	9,0	0,5	21	2,56 €
CLM-8	8	M8x1,25	8	16	42	32	14	20,0	12,0	0,5	51	3,45 €
CLM-10	10	M10x1,5	10	20	52	40	18	25,0	15,0	0,5	98	3,27 €
CLM-12	12	M12x1,75	12	24	62	48	22	30,0	18,0	0,5	168	7,64 €
CLM-16	16	M16x2	16	32	83	64	30	40,0	24,0	1,0	397	9,57 €