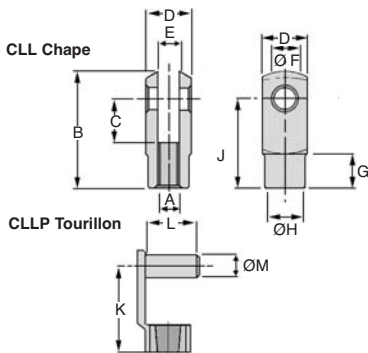


Acier

CLL  
CLLP

- Chape de tringlerie
- Acier demi-dur 9S Mn Pb28
- R = 500N/mm<sup>2</sup>
- Selon DIN 71752
- Vendu par multiple, nous contacter

**Montage rapide**



## REMISES

Qté	1+	6+	20+	50+	100+	250+
Rem.	Prix -10%	-20%	-30%	-40%	Sur demande	

## Chape

Références	A	B	C	D	E (B13)	ØF (H9)	G	ØH	J	Charge statique Co (daN)	Stock*	Prix Uni. 1 à 5
CLL-5	M5 x 0,80	36	20	10	5	5	7,50	9	30	500	✓	1,50 €
CLL-6	M6 x 1,00	43	24	12	6	6	9,00	10	36	720	✓	1,60 €
CLL-8	M8 x 1,25	58	32	16	8	8	12,00	14	48	1280	✓	2,31 €
CLL-10	M10 x 1,50	72	40	20	10	10	15,00	18	60	2000	✓	3,84 €
CLL-12	M12 x 1,75	86	48	24	12	12	18,00	20	72	2880	✓	6,19 €

## Tourillon à ressort

Références	K	L	ØM	Stock*	Prix Uni. 1 à 5
CLLP-5	29	12	5	✓	0,65 €
CLLP-6	35	14	6	✓	0,65 €
CLLP-8	47	19	8	✓	0,70 €
CLLP-10	59	23	10	✓	0,80 €
CLLP-12	71	28	12	✓	1,33 €

\*Dans la limite du disponible