

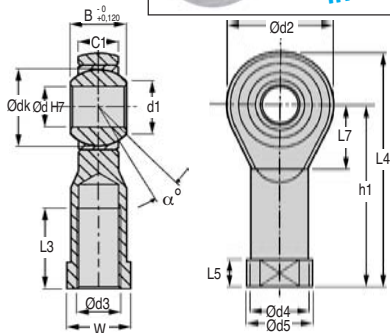
- Embout à rotule filetage femelle selon DIN ISO 12240-4 série K
- Taraudée à droite
- Matières :
 Bille : inox 420 rectifié et poli
 Insert : bronze
 Logement : inox

Avantages

- Auto-lubrifiant
- Pas d'entretien
- Surface de roulement résistant à l'usure
- Peu de frottement

Utilisation

- Mouvements oscillants



REMISES

Qté	1+	6+	20+	40+	60+
Rem.	Prix -15%-20%-30% Sur demande				

Références	Ød	Ød3	B	C1	Ød1	Ød2	Ød4	Ød5	Ødk	h1	L3	L4	L5	L7	W
CFF.00.06/SS	6	M6 x1	9	6,75	8,90	20	10,00	13	12,70	30	12	40	5,00	11	11
CFF.00.08/SS	8	M8 x1,25	12	9,00	10,40	24	12,50	16	15,90	36	16	48	5,00	13	14
CFF.00.10/SS	10	M10x1,5	14	10,50	12,90	28	15,00	19	19,10	43	20	57	6,50	15	17
CFF.00.12/SS	12	M12x1,75	16	12,00	15,40	32	17,50	22	22,22	50	22	66	6,50	17	19
CFF.00.16/SS	16	M16x2	21	15,00	19,30	42	22,00	27	28,60	64	28	85	8,00	23	22
CFF.00.20/SS	20	M20x2,5	25	18,00	24,30	50	27,50	34	34,90	77	33	102	10,00	27	30

Références	Charge statique radiale Fs (daN)	Tenue axiale de la bille (daN)	Angle de rotulage α°	Masse (g)	Stock*	Prix Uni. 1 à 5
Filetée à droite						
CFF.00.06/RH/SS	700	120	13	25	✓	45,59 €
CFF.00.08/RH/SS	1 200	170	14	46	✓	56,47 €
CFF.00.10/RH/SS	1 400	200	13	75	✓	69,67 €
CFF.00.12/RH/SS	1 900	270	13	112	✓	81,95 €
CFF.00.16/RH/SS	4 800	550	15	222	-	152,08 €
CFF.00.20/RH/SS	5 200	600	14	406	-	172,35 €

*Dans la limite du disponible