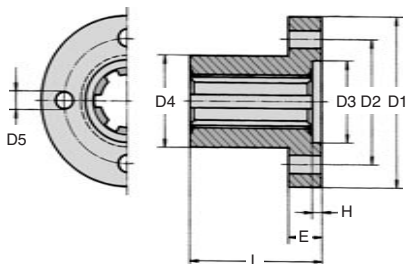


- Transmet des efforts importants
- Epaulement tolérancé
- Selon DIN ISO 14-F
- Matières : inox 304

Accessoires

- Arbre cannelé BUC30 acier ou inox

Pour milieux agressifs



REMISES

| | | | |
|-----------|-----|-------------|-----|
| Qté | 1+ | 10+ | 20+ |
| Rem. Prix | -7% | Sur demande | |

| Références | Profil G | Pour arbre | Nb. de cannelures | D1 | D2 | D3 ¹⁷ | D4 ¹⁸ | D5 ¹¹³ | E | H | L | Stock* | Prix Uni. 1 à 9 |
|-------------|----------|-------------|-------------------|----|----|------------------|------------------|-------------------|----|-----|----|--------|-----------------|
| BUC00-017SS | F6x11x14 | BUC30-001SS | 6 | 42 | 28 | 20 | 20 | 4,5 | 8 | 3,0 | 35 | ✓ | 108,01 € |
| BUC00-018SS | F6x13x16 | BUC30-002SS | 6 | 50 | 36 | 22 | 25 | 4,5 | 8 | 3,0 | 40 | ✓ | 110,33 € |
| BUC00-019SS | F6x16x20 | BUC30-003SS | 6 | 52 | 38 | 25 | 28 | 5,5 | 10 | 3,0 | 40 | ✓ | 118,68 € |
| BUC00-020SS | F6x21x25 | BUC30-004SS | 6 | 62 | 48 | 35 | 34 | 6,6 | 10 | 3,5 | 50 | - | 151,19 € |
| BUC00-021SS | F6x26x32 | BUC30-005SS | 6 | 70 | 56 | 40 | 42 | 6,6 | 10 | 3,5 | 60 | - | 184,74 € |
| BUC00-022SS | F6x32x38 | BUC30-006SS | 8 | 82 | 65 | 50 | 50 | 9,0 | 12 | 3,5 | 60 | - | 202,73 € |
| BUC00-023SS | F6x42x48 | BUC30-007SS | 8 | 95 | 75 | 60 | 60 | 11,0 | 16 | 4,0 | 80 | - | 280,21 € |

*Dans la limite du disponible