

# Volant

## Plastique thermodurcissable

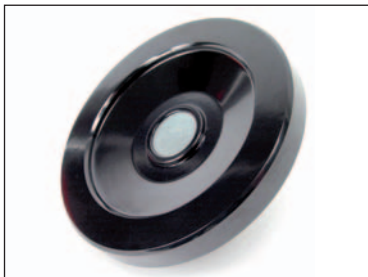
- Volant sans poignée pour commande manuelle
- Avec pré-trou
- T° d'utilisation : -20°C à +140°C
- Matières :
- Volant : plastique thermodurcissable
- Moyeu : acier zingué

### Options

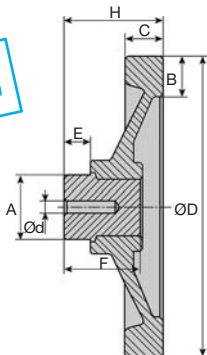
- Alésages différents
- Rainure de clavette
- Voir tableau des modifications.

### Application

- Tous types de machines.



**NOUVEAU !**



### Alésage modifiable



### REMISES

Qté	1+	6+	20+
Rem. Prix	-5%	Sur demande	

REFERENCE	ØD	H	C	B	ØA	Ød	E	F	Prix Uni. 1 à 5
VPRA50	50	23	11	10	16	4	9	20	6,86 €
VPRA65	65	28	13	13	20	4	10	24	8,15 €
VPRA80	80	31	14	15	20	4	10	27	9,13 €
VPRA100	100	35	14	16	24	4	11	29	12,43 €
VPRA125	125	44	16	18	32	6	13	35	16,51 €
VPRA150	150	48	18	20	32	6	13	37	21,10 €
VPRA200	200	58	21	24	40	6	16	44	35,72 €
VPRA250	250	66	22	30	48	6	17	49	52,43 €
VPRA300	300	76	24	35	58	6	18	55	88,52 €